

Katusetööde aastaring: mida tuleks teha igal hooajal?

Katus on iga hoone kaitsekilp, mille regulaarne hooldus aitab pikendada selle eluiga ja vältida ootamatuid kulusid. Paljud inimesed mõtlevad katusele alles siis, kui tekivad lekked või muud probleemid, kuid tegelikult vajab katus igal hooajal tähelepanu. Evari Ehitus, Lõuna-Eesti juhtiv lamekatuste ehitaja aastast 1991, annab juhised, kuidas hooldada katust aastaringelt.

Talv: lumekoristus ja jää eemaldamine

Hästi projekteeritud ja ehitatud katus ei vaja meie oludes talvel lumekoristust ja jää eemaldamist. Kuid talvised temperatuurikõikumised võivad põhjustada katusel jää kogunemist, mis teatud juhtudel võib tekitada veekahjustusi ja konstruktsioonilisi probleeme.

- Tee lumekoristustöid, kui lumi või räästale kogunenud jääpurikad muutuvad katusele või hoone teistele konstruktsioonidele ohtlikuks või ohustavad madalamal asuvaid katuse osi või all olevaid objekte. Seejuures tasub lumekoristusel jätta katusele umbes 10 cm paksune lumekiht. Lund koristades ära viska seda ülemiselt tasapinnalt alumisele, samuti ära tekita katusele lumekuhilaid.
- Jää tekkimine katuse veeäravoolu kaevudes, vihmaveerennides ja -torudes võib neid lõhkuda. Veendu, et katusekaevude, vihmaveerennide ja -torude küttegaablid on töökorras ning korrektselt seadistatud. Eemalda vajadusel jää, kuid mitte raiudes. Vajadusel kasuta jääd sulatavaid aineid, kuuma vett, soojaõhupuhureid, gaasipõletid.
- Lume- ja jääkoristusel ole ettevaatlik – liigne jõud võib kahjustada katusekatet ja kõrgustes töö tegemine võib olla teadmatul tegutsemisel ohtlik. Kui sa pole kindel, kuidas eemaldada lumi katust kahjustamata, kutsu appi spetsialistid.

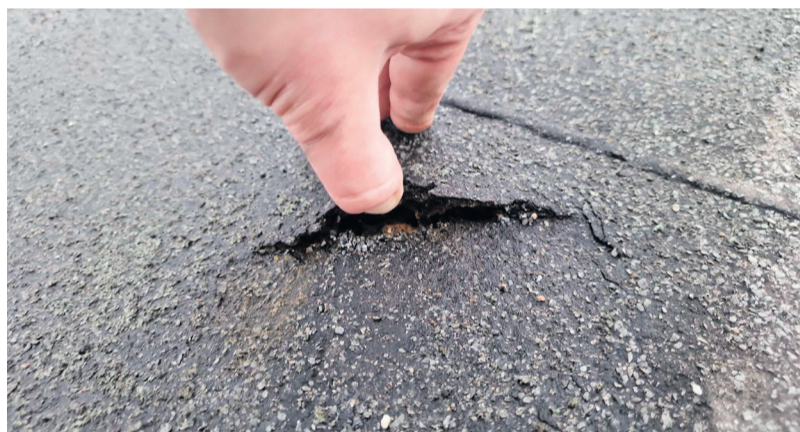


Ummistunud katusekaev talvel. Lääbijäätmisel võib katusekaev puruneda. Tuleb veenduda, et kaevu küttegaabel on talvel sisse lülitatud.



Sellise hooldatud katusega võib julgelt talvele vastu astuda.

FOTO: Erakogu



Katusel toimunud tegevuse käigus on katusekatet kahjustatud. Sellised kohad tuleb kiiremas korras paigata, et vältida suuremaid kahjustusi.

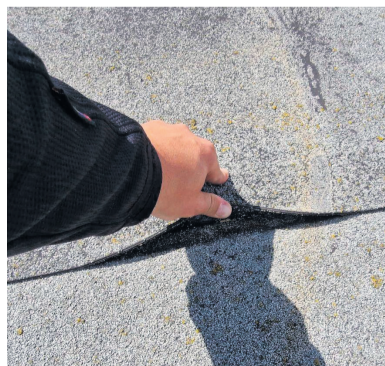
Kevad: ülevaatus ja kahjustuste kontroll

Pärast pikka ja karmi talve on oluline katuse seisukorda kontrollida ja vajadusel teha parandusi.

- Kontrolli katusekatte terviklikkust: kas on pragusid, murdekohti või kahjustatud katusekatte elemente.
- Uuri, kas vihmaveerennid ja -torud on ummistunud või kahjustunud. Puhasta vajadusel ka vihmavee äravoolulehtrid ning veendu, et vesi voolab katusel, äravoolulehtrites, -torudes, ning -rennides takistamatult.
- Kontrolli katuseaknaid, katuseeluuke, katuse läbiviike, katusekatte ülespöördeid parapettidele ja seintele, et vältida lekkivaid kohti.
- Kui talvejärgset ülevaatomist tehes tekib kahtlus katuse korrasolus, konsulteerige spetsialistidega. Evari Ehituse eksperdid aitavad hinnata katuse seisukorda ja soovitada vajalikke töid.

Suvi: remont ja hooldustööd

Ehkki suvi on ilmastikutingimusi silmas pidades soodne aeg suuremateks katuseparandustöödeks ja renoveerimiseks, tasub arvestada, et see on katusepaigaldajatel ning ehituses üldiselt kõige kiirem periood, mil ka hinnad võivad olla kõrgemad. Tegelikult saab katusetöid teostada aastaringelt.



Ebakorrektse paigalduse tulemusena lahti tulnud rullmaterjal, kogu katus tuleb uue kihiga katta.

- Vaheta vajadusel välja kahjustatud katusekatte elementid ja paranda võimalikud lekked.
- Paigalda või uuenda vihmaveesüsteeme, et ennetada vihmaperioodil veekahjustusi.
- Kui planeerid katuse täielikku renoveerimist, siis suvi on selleks sobiv aeg – Evari Ehitus pakub terviklahendusi igas suuruses lamekatusega hoonetele.

Sügis: ettevalmistus talveks

Enne külmade ilmade saabumist tuleb katus talveks ette valmistada.

- Puhasta katuse vihmaveelehtrid, vihmaveerennid ja -torud puulehtedest ning prahist, et tagada katusel vee vaba äravool. Seejuures on oluline pidada silmas, et prahi koristamisel tuleb kasutada pehmet harja ning teravaservalised esemed tuleb korjata üles käsitsi. Samuti on oluline mitte lasta katusel olevat prahhi vihmavee äravoolutorudesse.

- Kontrolli katusekatte ja katusel olevate katuseelementide terviklikkust, räästa-, seina-, lõpetus-, parapetiplekkide, katusel olevate seadmete kinnitusi ja paranda defektid enne külmade saabumist.
- Veendu, et kõik katuse läbiviigid, näiteks ventilatsioonitorud, korstnad, on korralikult tihendatud, et vältida soojakadusid ja niiskuskahjustusi.
- Siingi aitab Evari Ehitus soovi korral teha põhjaliku sügisese ülevaatus ja soovitada vajalikke hooldustöid.

Miks valida Evari Ehitus?

Oleme spetsialiseerunud lamekatuste ehitusele, renoveerimisele ja hooldusele, pakkudes professionaalseid lahendusi nii eramajadele, kortermajadele, büroohoonetele, kaubanduskeskustele, ühiskondlikele hoonetele, logistikakeskustele kui ka tööstushoonetele. Meie meeskond on kogunud ja kasutame ainult kvaliteetseid materjale, et tagada katuse pikaajaline vastupidavus.

Kui soovid teada, millises seisukorras on Sinu katus või vajab see hooldustöid, broneeri tasuta konsultatsioon Evari Ehituselt. Võta meiega ühendust ja tagame, et Sinu katus teenib Sind aastaringelt võimalikult viisil!

