

Katusetööde aastaring: mida tuleks teha igal hooajal?

Katus on iga hoone kaitsekilp, mille regulaarne hooldus aitab pikendada selle eluiga ja vältida ootamatuid kulusid. Paljud inimesed mõtleavad katusele alles siis, kui tekivad lekkes või muud probleemid, kuid tegelikult vajab katus tähelepanu igal hooajal. Evari Ehitus, Lõuna-Eesti juhtiv lamekatuste ehitaja aastast 1991, annab juhiseid, kuidas hooldada katust aasta ringi.

Talv: lumekoristus ja jää eemaldamine

Hästi projekteeritud ja ehitatud katus ei vaja meie oludes talvel lumekoristust ega jää eemaldamist. Kuid talvised temperatuurikõikumised võivad põhjustada katusel jää kogunemist, mis teatud juhtudel võib tekitada veekahjustusi ja konstruktsioonilisi probleeme.



Ummistunud katusekaev talvel. Lääbijäätmisel võib katusekaev puruneda. Tuleb veenduda, et kaevu küttegaabel on talvel sisse lülitatud.



Sellise hooldatud katusega võib julgelt talvele vastu astuda. FOTO: Erakogu

Tee lumekoristustööd, kui lumi või räästale kogunenud jääpurikad muutuvad katusele või hoone teistele konstruktsioonidele ohtlikuks või ohustavad madalamal asuvaid katuse osi või all olevaid objekte. Seejuures tasub lumekoristusel jätta katusele umbes 10 cm paksune lumekiht. Lund koristades ära viska seda ülemiselt tasapinnalt alumisele, samuti ära tekita katusele lumekuhilaid.

Jää tekkimine katuse veeäravoolukaevudes, vihmaveerennides ja -torudes võib neid lõhkuda. Veendu, et katusekaevude, vihmaveerennide ja -torude küttegaablid on töökorras ning korrektselt seadistatud. Eemalda vajadusel jää, kuid mitte raiudes. Vajadusel kasuta jääd sulatavaid aineid, kuuma vett, soojaõhupuhureid, gaasipöleteid.

Ole lume- ja jääkoristusel ettevaatlik – liigne jõud võib kahjustada katusekatet ja kõrgustes töö tegemine olla teadmatul tegetsemisel ohtlik. Kui sa pole kindel, kuidas eemaldada lund katust kahjustamata, kutu appi spetsialistid.

Kevad: ülevaatus ja kahjustuste kontroll

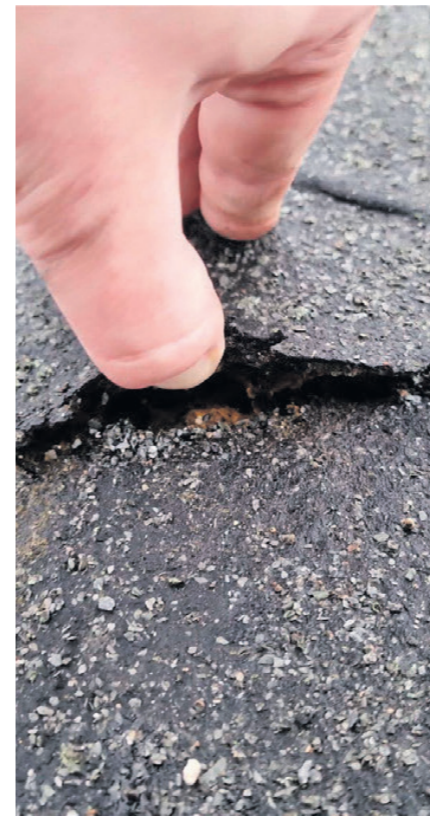
Pärast pikka ja karmi talve on oluline katuse seisukorda kontrollida ja vajadusel parandusi teha.

Kontrolli katusekatte terviklikkust: kas on pragusid, murdekohti või kahjustatud katusekatte elemente.

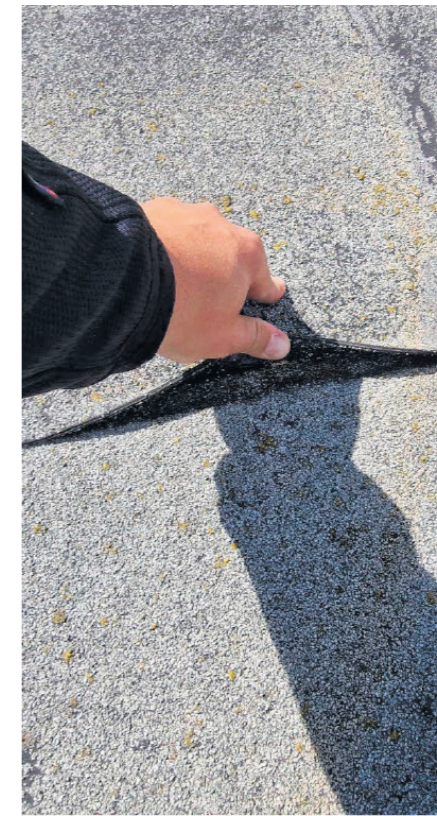
Uuri, kas vihmaveerennid ja -torud on ummistunud või kahjustunud. Puhasta vajadusel ka vihmavee äravoolulehtrid ning veendu, et vesi voolab katusel, äravoolulehtrites, torudes, ning -rennides takistamatult.

Kontrolli katuseaknaid, katuseeluuke, katuse läbiviike, katusekatte ülespõrdeid parapettidele ja seintele, et vältida lekkekohti.

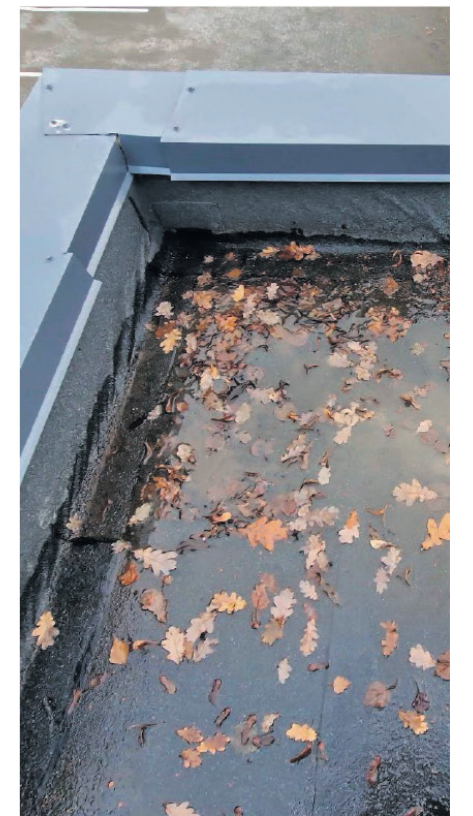
Kui talvejärgset ülevaatumist tehes tekib kahtlus katuse korrasolus, konsulteer spetsialistidega. Evari Ehituse eksperdid aitavad hinnata katuse seisukorda ja soovitada vajalikke töid.



Katusel toimunud tegevuse käigus on katusekatet kahjustatud. Sellised kohad tuleb kiiremas korras paigata, et vältida suuremaid kahjustusi.



Ebakorrektse paigalduse tõttu lahti tulnud rullmaterjal – kogu katus tuleb uue kihiga katta.



Lehed on vaja sügisel eemaldada, et vältida vee äravoolu takistamist. Sel pildil on näha, et pleki- ja rullmaterjalitööd on tehtud ebakorrektselt ning risk leketeks on suur.

Suvi: remont ja hooldustööd

Ehkki suvi on ilmastikutingimusi silmas pidades soodne aeg suuremateks katuseparandustöödeks ja renoveerimiseks, tasub arvestada, et see on katusepaigaldajatel ning ehituses üldiselt kõige kiirem periood, mil ka hinnad võivad olla kõrgemad. Tegelikult saab katusetöid teha aasta ringi.

- Vaheta vajadusel välja kahjustatud katusekatte elemendid ja paranda võimalikud lekkesid.
- Paigalda või uuenda vihmaveesüsteeme, et ennetada vihmaperioodil veekahjustusi.
- Kui planeerid katuse täielikku renoveerimist, on suvi selleks sobiv aeg – Evari Ehitus pakub terviklahendusi igas suuruses lamekatusega hoonetele.

Sügis: ettevalmistus talveks

Enne külmade ilmade saabumist tuleb katus talveks ette valmistada.

- Puhasta katuse vihmaveelehtrid, -rennid ja -torud puulehtedest ning prahist, et tagada katusele vee vaba äravool. Seejuures on oluline pidada silmas, et prahi koristamisel tuleb kasutada pehmet harja ning teravaservalised esemed korjata üles käsitsi. Samuti on oluline mitte lasta katusel olevat prahhi vihmavee äravoolutorudesse.
- Kontrolli katusekatte ja katusel olevate katuseelementide terviklikkust, räästa-, seina-, lõpetus-, parapetplekkide, katusel olevate seadmete kinnitust ja paranda defektid enne külmade saabumist.
- Veendu, et kõik katuse läbiviigud, näiteks ventilatsioonitorud, korstnad, on korralikult tihendatud, et vältida soojakadusi ja niiskuskahsiingi aitab Evari Ehitus soovi korral teha põhjaliku sügise ülevaatus ja soovitada vajalikke hooldustöid.

Miks valida Evari Ehitus?

Oleme spetsialiseerunud lamekatuste ehitusele, renoveerimisele ja hooldusele, pakkudes professionaalseid lahendusi nii eramajadele, kortermajadele, büroo- ja hoonetele, kaubanduskeskustele, ühiskondlikele hoonetele, logistikakeskustele kui ka tööstushoonetele. Meie meeskond on kogunud ja kasutame ainult kvaliteetseid materjale, et tagada katuse pikaajaline vastupidavus.

Kui soovid teada, millises seisukorras on sinu katus või kas see vajab hooldustöid, broneeri tasuta konsultatsioon Evari Ehituselt. Võta meiega ühendust ja tagame, et sinu katus teenib sind aasta ringi parimal võimalikul viisil!

