



Lamekatustele paigaldatakse üha rohkem päikesepaneele, kliimaseadmeid, ventilatsiooniseadmeid, antenni, reklaame, et muuta hooned energiatõhusamaks, mugavamaks, funktsionaalsemaks.

FOTOD: OÜ EVARI EHITUS

LAMEKATUSTELE paigaldatakse üha rohkem päikesepaneele, kliimaseadmeid, ventilatsiooniseadmeid, antenni, reklaame, et muuta hooned energiatõhusamaks, mugavamaks, funktsionaalsemaks. Sageli ei mõelda aga sellele, et iga katuse kaudu tehtud läbiviik on potentsiaalne riskikoht, kui seda ei tehta õigesti. Samuti võib jääda märkamata, et katuse üldine seisukord ei pruugi olla valmis seadmete paigaldamiseks.

Seadmete paigaldamine lamekatusele – mida on oluline silmas pidada?

Kas katus on valmis seadmete paigaldamiseks?

Enne seadmete paigaldamist lamekatusele tasub hinnata katuse üldist seisukorda ja valmisolekut. Olulised aspektid on siinkohal:

Kandevõime ja koormustaluvus. Päikesepaneeleid, seadmeid ja hooldusliikumine lisavad katusele lisa-koormust. Vanem või amortiseerunud katus ei pruugi taluda täiendavat raskust ega seadmete kinnituste mõju.

Katusekatte ja soojustuse seisukord. Kui katusekatte on pragunenud, vill on märgunud või katusekatte kulunud, võivad läbiviigud ja kinnitused tekitada täiendavaid lekkekohtusid ja külmasilid.

Katuse äravoolu ja kallete toimimine. Seadmed ja nende kinnitused võivad takistada vee äravoolu katusel, kui katus pole planeeritud arvestama seadmete paiknemisega.

Garantiitingimused. Kui katusele kehtib garantii, tuleb seadmete paigaldamisel konsulteerida katuse ehitajaga või seda hooldada ettevõttega, et paigaldus ei rikuks garantiitingimusi.

Seadmete paigaldamine lamekatusele – mis on läbiviik lamekatusel?

Läbiviik on koht, kus katuse kaudu viiakse läbi kaabel, toru, ventilatsioon, antenn, kliimaseade või muu seade, mis vajab ühendust hoone sisemuse ja välise keskkonna vahel.

Läbiviigu korrektne ehitus ja tihendamine on ülioluline katuse veepidavuse ja töökindluse säilitamiseks.

Seadmete paigaldamine lamekatusele – miks on läbiviigud lamekatusele kriitilise tähtsusega?

Katuse peamine ülesanne on kaitsta hoonet sademete, tuule ja külma eest. Mittekorrektnel läbiviikul katusel võib põhjustada:

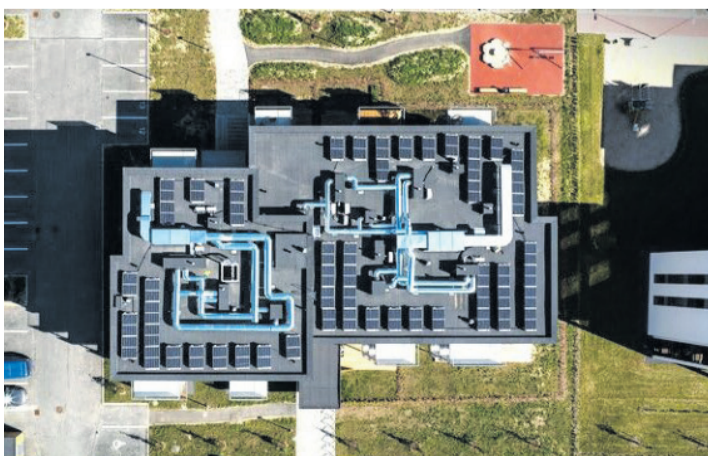
Veekahjustusi ja lekkeid. Vale läbiviik võib hakata vett sisse laskma ja kahjustada katuse konstruktsiooni ning soojustuskihti.



Enne seadmete paigaldamist lamekatusele tasub hinnata katuse üldist seisukorda ja valmisolekut.



Läbiviik on koht, kus katuse kaudu viiakse läbi kaabel, toru, ventilatsioon, antenn, kliimaseade või muu seade, mis vajab ühendust hoone sisemuse ja välise keskkonna vahel.



Enne seadmete tellimist või paigaldamist võta meiega ühendust ja vii meid tasuta esimese konsultatsiooni, et saaksid paigaldada seadmed oma katusele ilma lekete ja teiste muredeta.

Soojuskaod ja külmasilid. Läbiviikude kaudu võib tekkida soojuskadu, mis tõstab energiakulusid.

Kondenseerumine. Ebapiisava soojustuse korral võib läbiviigu pinnal tekkida kondensaati ja sellest tingitud tilkumine.

Katuse tööea vähenemine. Lekked ja niiskuskahjustused lühendavad katuse eluiga ja toovad kaasa kallid remonttööd.

Garantii kehtetuks muutumine. Valesti tehtud läbiviigud võivad ikkuda katusegarantii tingimusi. Vale läbiviik võib hakata vett sisse laskma ja kahjustada katuse



OÜ Evari Ehitus on üle 30 aasta kogemust lamekatuste ehitamisel ja hooldamisel. Pakume terviklahendusi, et päikesepaneelide ja teiste seadmete paigaldus katusele toimiks professionaalselt.

se konstruktsiooni ning soojustuskihti. Seadmete paigaldamine lamekatusele - mida on oluline silmas pidada?

Kuidas tagada läbiviikude ja seadmete paigalduse kvaliteet?

Hinda katuse üldist seisukorda enne paigaldust. Vajadusel telli katuse ülevaatus ja hinnang spetsialistilt, et ennetada hilisemaid kahjustusi.

Kaasake katuse spetsialist. Seadmete paigaldamist planeerides konsulteerige katuse ehitaja või hooldajaga.

Kasuta kvaliteetseid materjale ja lahendusi. Läbiviikude puhul kasuta lahendusi, mis sobivad sinu katusekatte tüübiga (PVC, SBS, EPDM).

Tee hooldus ja järelkontroll. Pärast seadmete paigaldamist kontrolli üle läbiviigud ja katuse veepidavus.

Seadmete paigaldamine lamekatusele – miks valida OÜ Evari Ehitus lamekatuse läbiviikude tegijaks?

OÜ Evari Ehitus on üle 30 aasta kogemust lamekatuste ehitamisel ja hooldamisel. Pakume terviklahendusi, et päikesepaneelide ja teiste seadmete paigaldus katusele toimiks nii, et:

- Katuse veekindlus säilib
- Katuse tööiga ei lühene
- Läbiviigud on tuule- ja tormi-kindlad
- Anname tehtud tööle garantii

Seadmete paigaldamine lamekatusele – soovid seadmeid katusele, aga pole kindel, kas katus on selleks valmis?

Enne seadmete tellimist või paigaldamist võta meiega ühendust ja viie läbi tasuta esimese konsultatsiooni, et saaksid paigaldada seadmed oma katusele ilma lekete ja teiste muredeta.

OÜ Evari Ehitus on pikaajaline kogemus lamekatuste hoolduse ja renoveerimise valdkonnas. Meie eksperdid hindavad katuse seisukorda, annavad soovitusi lumekoormuse ohutuks haldamiseks ja vajadusel eemaldavad lume professionaalsete töövõtetega.

Kui vajad rohkem teavet või professionaalset abi, võta meiega ühendust!

OÜ Evari Ehitus - usaldusväärne partner kõigis lamekatusega seotud küsimustes.



OÜ EVARI EHITUS

Hendrik Türik
OÜ Evari Ehitus projektijuht
tel 5902 4761
E-post: hendrik@evari.ee
evari.ee